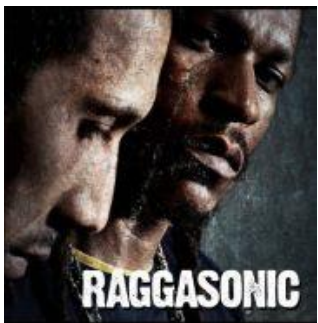


Les activités sociales, les droits du et dans le travail....

L'énergie de l'engagement !



Présent au Festival d'Energie 2014!



L'aventure de Raggasonic débute en 1990, lorsque Big Red rencontre un jeune toaster très prometteur : Daddy Mory. Petit à petit, le milieu underground du ragga se retrouve sous le charme du duo. En 1995, les Raggasonic enregistrent leur premier album

Chanson française ? Hip-hop ?
Je ne sais pas où me ranger. Et
ça m'arrange !" Car ce que
Karimouche aime avant tout,
c'est allier genres musicaux et
personnalités, musique et
humour...



http://www.lepoint.fr/culture/karimouche-papote-avec-brel-et-rappe-avec-missy-elliott-06-04-2010-440854_3.php

Et toujours plus d'artistes du moment pour
une diversité de sons et de paroles à découvrir
tout au long du Festival 2014.....



<http://www.festivaldesenergies.org>
SOULAC
7 et 8 JUIN 2014





Samedi 7 et dimanche 8 juin 2014
le Festival d'Energies ouvre ses portes

C'est une occasion

Un événement solidaire, par nous, pour nous,

Citoyen, Salarié



Viens rêver



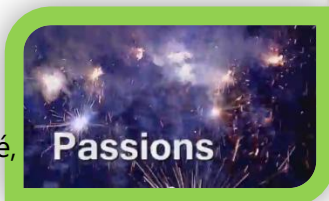
Avec nous



Débattre



Déchaîne ton cœur



Passions

Émotions, rencontres, convivialité,

Viens rêver pendant 2 jours

Spectacles, Concerts c'est le Festival d'Energies à Soulac sur mer

Teaser Festival d'énergies 2014

<http://www.youtube.com/watch?v=cnm7hvj9V8U>

Cette 14eme édition du festival d'énergies se déroule à Soulac sur mer les 7 et 8 juin 2014. Un festival - engagé par nature depuis 1985 !

Et plus d'infos

<http://www.festivaldesenergies.org/> <https://www.facebook.com/cfj.fnmeegt>



Pour toi, le syndicat **cgt Total UES Amont-Holding** te donnera accès au festival

Inscris-toi dès maintenant auprès de tes représentants



amont-holding.cgt-ues@total.com



ep.cgt-total.org



[@CGTTotal](https://twitter.com/CGTTotal)



facebook.com/CGTTotal

Établissement de PAU-CSTJF

18 Avenue Larribau- F017
 64018 PAU – France
 Tél.: +33 (0)5.59.83.68.21 ou 60.43
 +33 (0)5.59.02.79.30 - Fax : +33 (0)5.59.83.58.11
amont-holding.cgt-pau@total.com

PERL

Pole Economique 2 – BP47
 64170 LACQ – FRANCE
 Tél.: +33 (0)5-59-67-38-09

laurent.sanchez@total.com

Établissement de PARIS-Tour COUPOLE

2 place Jean MILLIER - 4D10
 92078 PARIS La Défense cedex – FRANCE
 Tél.: +33 (0)1.47.44.20.53 ou 45.01
 Fax : +33 (0)1.47.44.27.17
amont-holding.cgt-paris@total.com



Lieu : Soulac sur mer (33), pointe du Médoc.

Horaires : Ouverture du Festival Samedi 07 Juin 12h au Dimanche 08 Juin 17h

Conditions d'accès : Inscription avant le 01/05/2014

Bracelet Pass ouvrant droit à l'accès Festival, Zone camping, Transport

Transport : Depuis PAU →Bus
 Depuis PARIS →TGV (Bordeaux)+Bus
 (horaires à définir)

Parking sur place (limité)

Restauration sur le Festival libre (non incluse dans le pass)