



TOTAL UES
AMONT HOLDING



ÉLECTIONS CE & DP 25 JUIN - 3 SEPTEMBRE Etablissement de Paris

Le syndicat de référence en 10 points

1 Les mieux placés pour vous défendre

Les représentants CGT ont une solide connaissance des règles juridiques qui protègent tous les salariés (code du travail, règlement intérieur, accords d'entreprise et convention collective...). Ils assument leurs responsabilités avec intégrité pour préserver avant tout les intérêts des salariés.

2 Le syndicat de tous les salariés

La CGT n'est pas un syndicat catégoriel. Elle représente toutes les catégories professionnelles, défend et œuvre pour le développement des spécificités de chacune. Elle mène une activité spécifique tournée vers les Ingénieurs, Cadres et Techniciens. Elle milite aussi pour que les OETAM soient mieux valorisés à l'UES Amont-Holding et pleinement considérés au sein de la chaîne opérationnelle du groupe.

3 Un syndicat cohérent

Son action, ses combats s'inscrivent dans une vision d'ensemble de la société. Pour la CGT, la citoyenneté, la solidarité ne s'arrêtent pas aux portes de l'entreprise. La CGT n'a jamais accepté qu'une minorité libérale détienne le pouvoir économique et politique et s'en serve au détriment de millions de gens qui souffrent du chômage, de la précarité, de fins de mois difficiles. La CGT milite pour une plus juste répartition des richesses produites au profit des salariés et plus largement, des citoyens.

4 Une force de proposition

Pour la CGT, il est important que les salariés apportent leur écot au débat sur le devenir de leur activité ou de leur protection sociale. En tant qu'organisation de salariés, la CGT donne son analyse sur la nouvelle donne pétrolière, face aux difficultés de renouvellement des réserves et à la montée en puissance des compagnies nationales, sur la désindustrialisation et les questions de l'approvisionnement énergétique et de la contrainte écologique. La CGT est aussi force de proposition sur le dossier des retraites et sur les moyens de pérenniser le système.

5 Présente sur tous les terrains

Dans les négociations, dans les instances de représentation du personnel, auprès des salariés lors des mouvements sociaux ou pour résoudre des

situations professionnelles conflictuelles, la CGT est active partout, elle privilégie l'action collective car c'est la meilleure façon de changer durablement les choses. Mais elle défend aussi tout salarié qui la sollicite à titre personnel. Selon une étude récente, 60% des français font confiance aux syndicats pour les défendre, la CGT en tête pour 49% d'entre eux.

6 Investie dans l'entreprise

Si elle reconnaît la pertinence de la restructuration de l'EP, elle critique le management des hommes et des femmes et/ou des projets pas toujours en adéquation avec une Exploration qui se veut plus audacieuse. Pour la CGT, les salariés doivent être reconnus comme une richesse et non comme un coût ; ils ne sont pas en concurrence mais ont des savoir-faire et des savoir-être complémentaires.

7 Peser + négocier = tirer vers le haut

Quand un accord est bon, la CGT le signe ; quand il est mauvais, elle le signale. Une démarche simple et efficace pour les salariés de Total (voir les détails à l'intérieur).

8 Pour valoriser toutes les prérogatives du CCE

Le Comité Central d'Entreprise n'est pas anodin. C'est celui de TOTAL SA, «société tête» du premier groupe industriel français, un ténor du CAC 40 qui traite en matière économique les dossiers au niveau du groupe et pas seulement de l'Amont. Les élus sont consultés sur tous les projets et décisions qui concernent l'organisation de l'entreprise. L'avis des élus CGT prend toujours en compte les préoccupations des salariés ainsi que l'intérêt de l'entreprise. Avoir des élus CGT en nombre dans cette instance est la garantie d'un regard pertinent, respecté, et sans compromission.

9 Un syndicat sans peur et sans reproche

Un syndicat qui n'hésite pas à monter au créneau sur tous les sujets pertinents même difficiles. L'objectif de l'élu CGT reste en toutes circonstances la défense du salarié. Pas de sujet tabou pour la CGT.

10 Un Syndicat reconnu

nationalement et partie prenante aux négociations de branche et interprofessionnelles.

EP.CGT-TOTAL.ORG

POUR UNE STRATÉGIE DURABLE ET RESPECTUEUSE DES SALARIÉS



CHOISISSEZ BIEN VOS DÉLÉGUÉS DU PERSONNEL

Habilités à intervenir auprès de l'employeur pour toute question relative aux droits et des conditions de travail des salariés, le rôle des Délégués du Personnel est crucial à l'intérieur de l'entreprise. Ils sont les garants du respect du code du travail et de la liberté d'opinion et d'expression. Le cas échéant, ils peuvent saisir l'Inspection du travail.

Tout salarié peut solliciter un Délégué du Personnel pour des conseils et se faire assister par lui dans ses démarches et pour le règlement de litiges ou de situations anormales, dans les services et sur le site :

- Victimes de pressions ou de mises au placard dans leurs parcours professionnels.
- Victimes de risques psychosociaux ou de discriminations quels que soient leurs statuts ou leurs catégories.

Au travers de son action en CHSCT, en DP, la CGT combat la souffrance au travail qui s'installe, n'hésitant pas à monter au créneau pour défendre des salariés malmenés ou en profond mal-être.

Pousser la porte d'un local syndical est un acte simple qui permet bien souvent de traiter le problème à sa source, avant qu'il n'en devienne réellement un.

Ecoute, efficacité et pugnacité: choisissez des délégués du personnel CGT !



L'EMPLOI, L'ÉVOLUTION DE CARRIÈRE

La CGT assure depuis 3 mandats la présidence de la Commission Formation Emploi du CE de Pau et est fortement impliquée dans celles de Paris et du CCE.

La CGT y suit de près les évolutions de l'emploi, de la formation et des métiers. Elle se bat pour que le grément des équipes soit garanti, pour que la transmission du savoir-faire puisse se faire avant les départs en retraite massifs des années à venir et pour que Total soit à même de relever les challenges techniques qui l'attendent.

Elle se bat pour la reconnaissance des carrières de spécialité ou de recherche, et pas uniquement managériales, ainsi que pour la destruction du plafond en acier trempé qui bloque l'évolution de carrière des ETAM. La CGT s'insurge de la disparition annoncée de cette catégorie de personnel. A leur départ, leurs tâches sont confiées à la sous-traitance ou à des CDD de professionnalisation qui ne sont que trop rarement embauchés, favorisant ainsi la précarité et soumettant à un stress inutile des étudiants qui coûtent peu. Elle se bat aussi pour que les thésards (bac +5 minimum) sous contrat CIFRE aient enfin un statut de cadres.

La CGT considère que l'entreprise doit et peut embaucher plus de jeunes, de femmes et de travailleurs handicapés. La CGT considère que la Direction doit mettre les moyens pour fidéliser les nouveaux embauchés afin qu'ils ne trouvent pas plus d'attractivité ailleurs.

Selon la CGT les évolutions de salaires ne sont pas au niveau de ce qu'elles devraient être dans un groupe comme Total et elle se bat pour plus de transparence et une redistribution des bénéfices plus équitable.

LE CCE, L'EXPATRIATION, LA SÉCURITÉ...

L'expatriation est un sujet de 1ère importance car plus des 2/3 du personnel de l'UES Amont-Holding y a été ou y retournera un jour (plus de 2000 salariés en expatriation). C'est la voie souvent nécessaire pour les évolutions de carrière rapide même si beaucoup sont appelés mais peu sont élus. La CGT est très active au niveau de la Commission Expatriation du CCE : elle l'a dirigée de 2007 à 2010 et continue à s'y investir. Elle s'est opposée à la remise en cause des acquis par la direction (voyages, célibataires géographiques, maternité...). La CGT s'est battue pour que l'application des RAPMI en filiale se fasse dans le respect de l'intérêt des salariés et dans la transparence. La CGT revendique toujours l'élection de délégués expatriés dans toutes les filiales et leur représentation au sein de la Commission Expatriation.

La SEST : au sein de la Commission Sécurité Environnement et Santé au Travail (SEST) du CCE dont elle a la Présidence, la CGT suit attentivement les dossiers traitants de la sureté des expatriés et des résultats de la sécurité. Les travaux de la Commission ont permis de mettre en évidence certains manquements en particulier dans le grément et la formation des équipes. La SEST s'est engagée dans le suivi de la mise en place des actions nécessaires à la sécurité des salariés et des installations.

Le volet Santé au Travail a aussi permis à la Commission de porter devant la Direction les sujets sur la prise en compte des expatriés dans le traitement des risques psychosociaux et aussi de s'attacher à défendre un suivi médical de haut niveau pour tous les salariés et en particulier pour les expatriés (gynécologique, pédiatrique,...)

La Caisse d'Entraide : la CGT défend bec et ongles la pérennité de cette caisse financée par les salariés et retraités volontaires et participe activement à l'instruction des dossiers qui lui sont soumis.

La Commission Retraités : la CGT, qui assure la Présidence de cette Commission, a permis à une centaine de personnes supplémentaires de profiter des activités et séjours proposés.

La CGT est présente au sein du bureau du CCE, participe à toutes les Commissions et pèse dans les avis rendus sur les stratégies avancées par la Direction.



PESER, NÉGOCIER, GAGNER DES DROITS

La démarche de la CGT est pragmatique et dans l'intérêt de tous les salariés : ni la naïveté, ni l'entêtement aveugle ne permettent de tirer les droits vers le haut.

Quand un accord est bon, la CGT le signe ; quand il est mauvais, elle le signale. Son refus de signer sans discernement est la garantie que les accords soient négociés jusqu'au bout.

L'accord télétravail ainsi que l'accord sur la redistribution des excédents de la mutuelle sont les exemples les plus récents d'accords paraphés par la CGT.

A l'inverse, elle n'a pas souhaité avaliser les derniers accords salariaux qui confirment l'individualisation des rémunérations ou celui sur le handicap, qu'elle a jugés très insuffisants en regard des moyens que Total devait y apporter. En donnant un plus grand poids électoral à la CGT, les salariés ont l'assurance que leurs intérêts seront défendus au mieux face à la Direction de Total.

RESTER EN CONTACT

Nous avons lancé un nouveau site web à l'adresse ep.cgt-total.org

Véritable média en ligne sur nos activités professionnelles, ce site est conçu comme un support de référence pour toute l'actualité et les droits qui vous concernent. Vous pouvez aussi vous inscrire à la newsletter.

Nous avons également lancé une page Facebook et un compte Twitter pour relayer les actualités susceptibles de vous intéresser, que nous restions en contact, et que nous puissions échanger tous ensemble sur les sujets de votre choix. Vous pouvez enfin nous joindre par mail si vous souhaitez plus de confidentialité dans nos échanges.



UNE MANDATURE MARQUÉE PAR DES RESTRUCTURATIONS

La réorganisation GEN. Avant sa réorganisation, GEN comprenait près de 300 salariés rattachés à l'Amont. Les 160 personnes travaillant dans les Energies Renouvelables ont été mutées d'office dans la nouvelle branche Marketing et Service. D'autres ont été mutés vers la branche RC. Certains de ces salariés se sont vus imposer un changement de contrat de travail. La quasi totalité des salariés restants demeurent à l'EP au sein de Gas and Power.

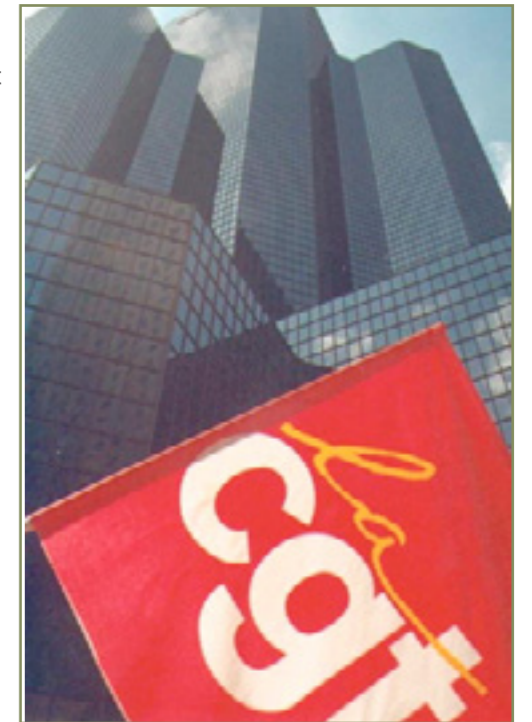
Tout au long de la consultation des CE et CCE, les élus CGT se sont battus pour défendre l'intérêt des salariés concernés, opposés au projet de la Direction.

Pour la CGT, rien ne justifiait et ne justifie toujours ce transfert du pôle Energies Nouvelles à la branche MS. Un rapport d'expertise a été lancé sur notre demande pour faute de consultation du CHSCT.

Le rattachement du PERL à l'EP. La CGT a toujours été favorable au rattachement du PERL à l'EP et a été vigilante aux modalités de ce rattachement. Elle se battra pour assurer les moyens financiers et en personnel nécessaires à la pérennité voire à l'extension de ce centre stratégique qui a déjà prouvé son efficacité. Elle s'assurera que l'évolution de carrière du personnel du PERL soit comparable à celle des structures équivalentes du CSTJF.

La cession de TIGF. Dès le départ, la CGT, aux côtés des salariés de TIGF, s'est opposée à cette cession purement financière. Dans ce dossier la Direction a trompé les salariés partis à TIGF sous le sceau de la confiance, les abandonnant sur la route des vacances avec l'annonce par la presse fin juillet de la vente de TIGF ! La CGT est restée jusqu'au bout cohérente dans ce combat.

Voter CGT c'est s'opposer à une logique principalement financière.



UN SYNDICAT PLUS FORT dans votre intérêt et celui de l'entreprise

LE PATRIMOINE

La Croix Valmer, située à quelques km de St Tropez, est une maison familiale qui appartient à 100 % au CE de Paris. Elle est laissée à l'abandon depuis des années par les élus majoritaires sortants. Pourtant, la CGT s'est battue aux CE de Paris et Pau pour conserver, et remettre en valeur notre patrimoine que ce soit à Paris ou à Pau.

En vain jusqu'à ce jour, puisque nos maisons ont été soit vendues, soit laissées à l'abandon ! Les élus du CE de Paris ont lancé une étude auprès d'un architecte afin d'étudier la faisabilité de transformation de La Croix Valmer en centre de vacances pour tous.

Pour la CGT, ce bien, situé dans un cadre magnifique, ne doit plus rester à l'abandon ! Nous devons lancer les travaux de rénovation et permettre enfin l'accès de cette magnifique maison familiale aux salariés ! Le patrimoine du CE vous appartient
Votez CGT pour le faire revivre enfin !

LE CHSCT

La CGT s'est fortement impliquée au sein de cette instance importante dont la mission contribue à la protection de la santé et de la sécurité des travailleurs ainsi qu'à l'amélioration des conditions de travail. Une plaquette réalisée par le CHSCT vous a été distribuée en 2012.

L'action de la CGT sur le devenir des ETAM a permis la création cette année d'ateliers à thème sur les métiers de secrétaires et assistantes. Par ailleurs, nous nous impliquons dans des journées thématiques de sensibilisations (addictions, santé,...) et, pour les travaux du hall à Coupole, nous suivons attentivement la sécurité et les conditions de travail des prestataires qui y sont employés.

LES ACTIVITÉS SOCIALES ET CULTURELLES

Lors de cette mandature, la CGT a assumé ses mandats en présidant 4 Commissions. Créée en 2004 par la CGT, la Commission Solidarité permet notamment aux ayants droits de partir en mission humanitaire.

Pour le Handicap, la CGT a travaillé afin de faire connaître les avantages de cette Commission auprès de tous les salariés concernés.

Nous avons élargi les offres en fonction des besoins liés au handicap (prise en charge de soins paramédicaux non remboursés, prises en charge de séjours ou d'activités pour les enfants handicapés, ...).

La Commission Enfance-Adolescence étant sans présidence depuis le début de la mandature, la CGT a assumé ses responsabilités. Depuis, nous avons proposé la visite du parc Astérix en Juin 2012, de la Mer de Sable en juin 2013, et en projet celle de Disney Studios en juin 2014.

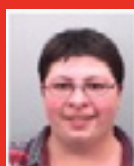
Augmentation des bons de naissance de 130 à 150 €, de très nombreux spectacles dédiés aux petits et grands tout au long de l'année, une augmentation de 50 % du montant des allocations de rentrée scolaire et études supérieures.

La CGT a aussi animé la Commission Restauration dont la présidence était vacante.

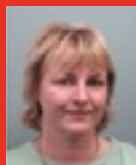


Mais la CGT, c'est aussi son implication dans toutes les Commissions, où elle apporte ses idées et les concrétise.

VOS CANDIDATS CGT



Philippe QUENEHEN, Elodie BOVIN, Gerald GRIS, Jean-Marc SEIGLE, Malika SEMAIL, Patrick BIONDI, Patricia BELLAHA,



Fatihha SAGHRILI, Veronique TOUTAIN, Yamina AMRI-BRAA, Cecile MASSON, Jean-Marc ASTIER, Marco DUFOUR, Philippe BRUEL

Tour Coupole - 2 place Jean Millier - 04D10 - La Défense 6 - 92078 PARIS La Défense Cedex

01.47.44.45.01/20.53

Centre Scientifique & Technique Jean Féger - F017 - Av. Larribau - 64018 PAU Cedex

05.59.83.60.43/68.21

Pole Etude Recherche Lacq (PERL) - Pole Economique 2 - BP47 - 64170 LACQ

05.59.67.38.09

[facebook.com/CGTTotal](https://www.facebook.com/CGTTotal)

amont-holding.cgt-ues@total.com