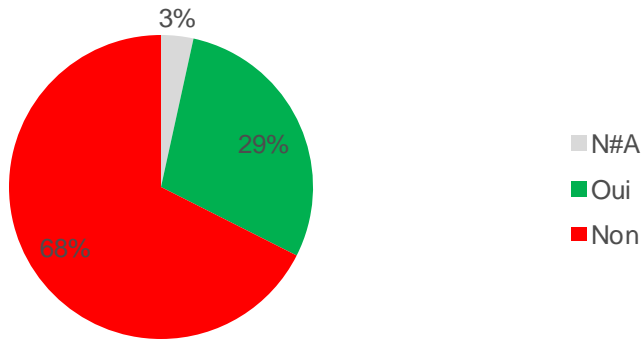
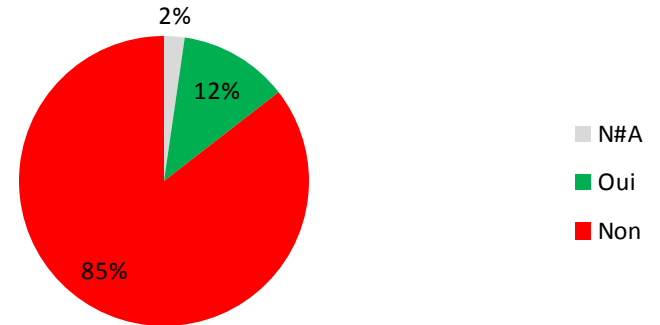


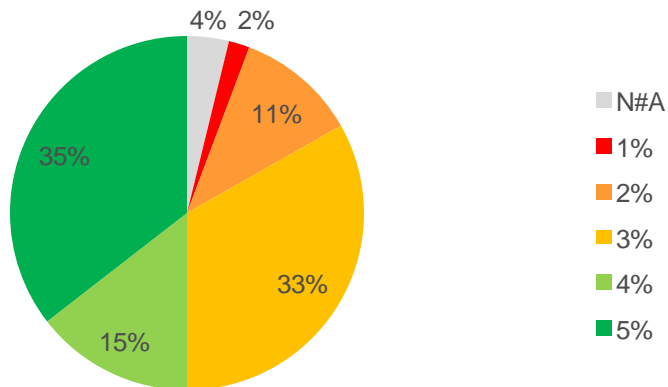
## Êtes-vous satisfait de l'évolution de votre rémunération ?



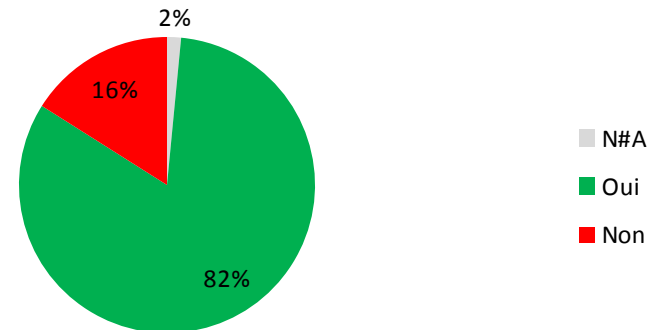
## Compte-tenu du résultat net du Groupe de ces dernières années, pensez-vous que la politique 4C&D doit s'appliquer sur votre rémunération ?



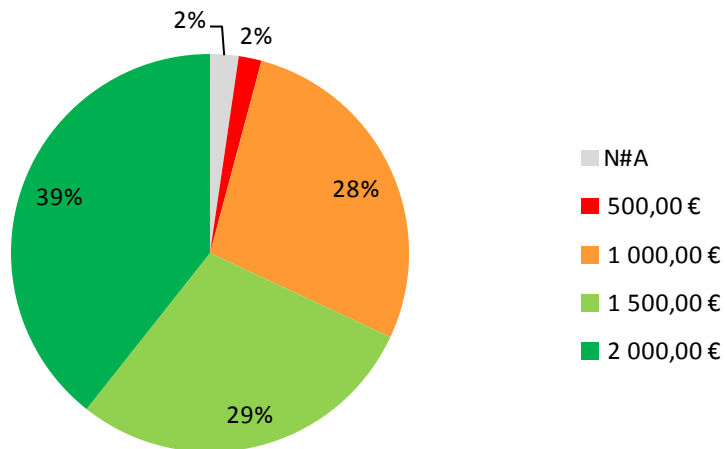
## Que serait pour vous une augmentation satisfaisante ?



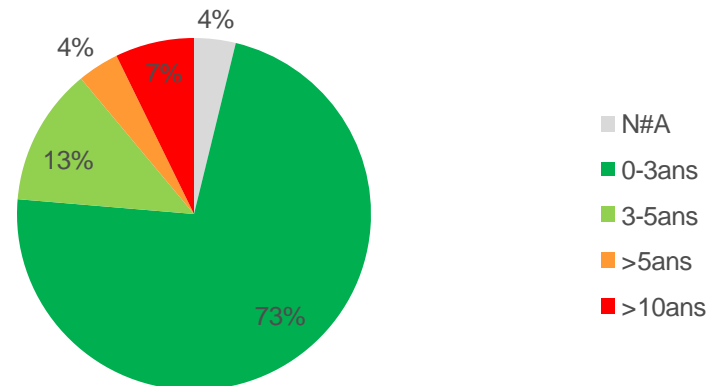
## Concernant la prime exceptionnelle générale : Y êtes-vous favorable ?



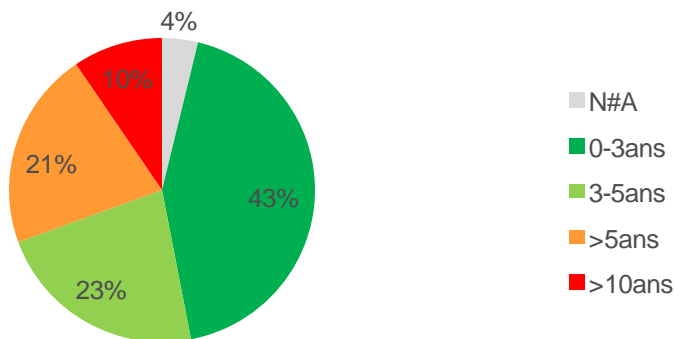
### De quel montant ?



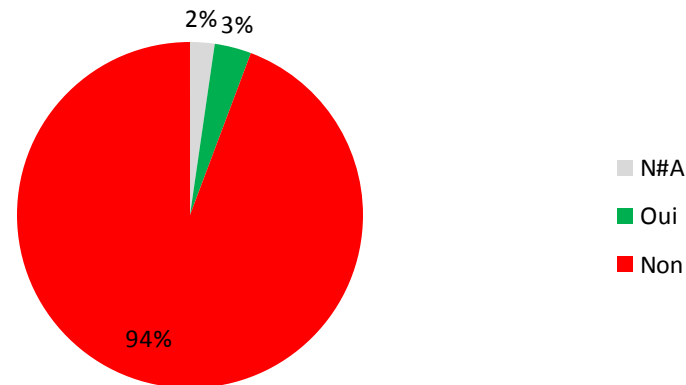
### A quand remonte votre dernière prime individuelle ?



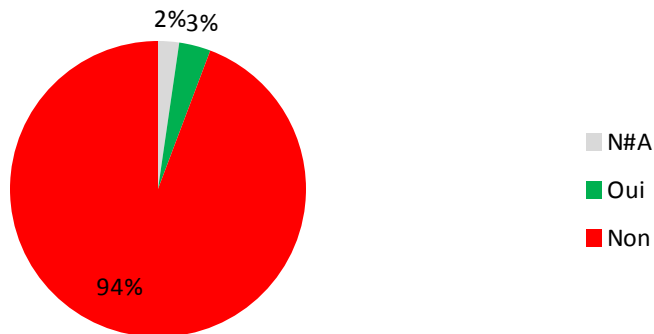
### A quand remonte votre dernier changement de coefficient/groupe d'emploi ?



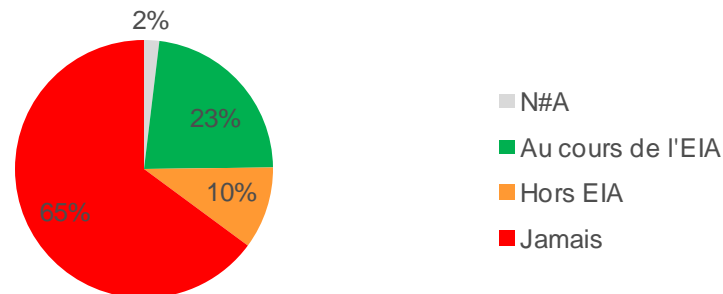
### Une prime suffit-elle à traduire une évolution de carrière ?



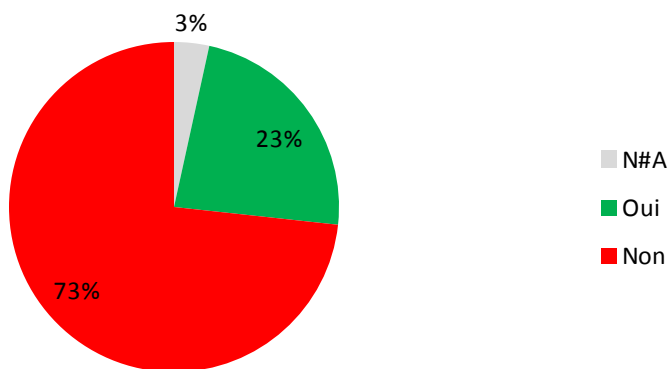
### Pensez-vous qu'une prime peut remplacer une augmentation individuelle ?



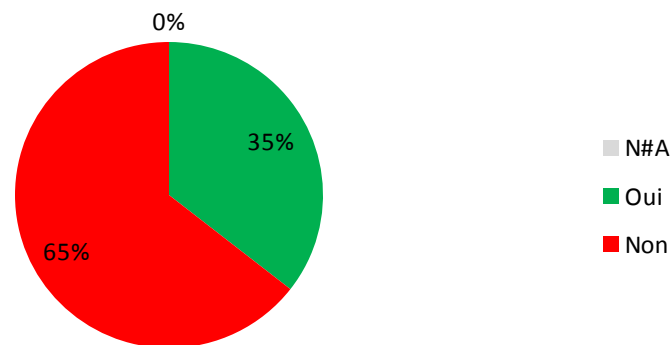
### Discutez-vous du montant de votre part variable ou de votre AI et coefficient/groupe d'emploi ?



### Avez-vous le sentiment que votre part variable ou votre augmentation individuelle est bien reliée à votre investissement professionnel ?

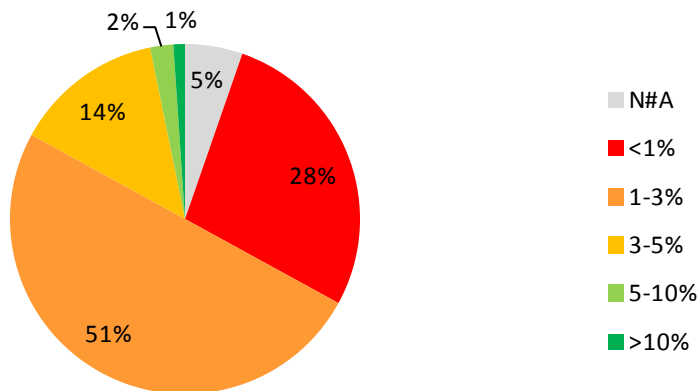


### Avez-vous déjà votre salaire individualisé ?

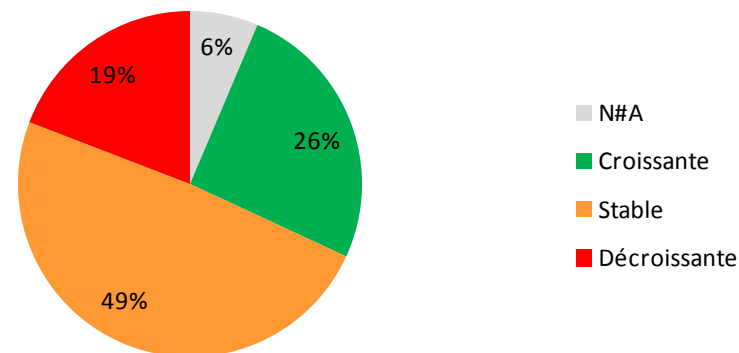


## Pour les individualisés à partir de maintenant

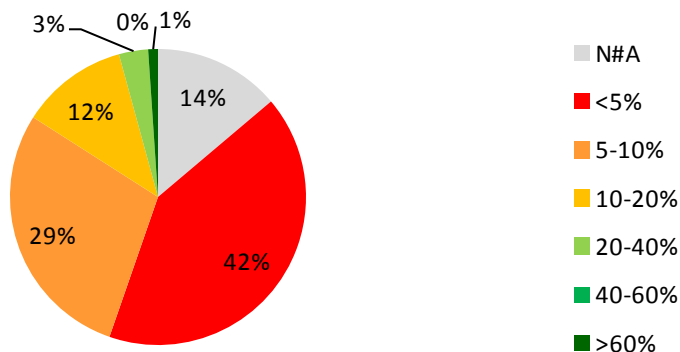
### De combien évolue votre part fixe par an ?



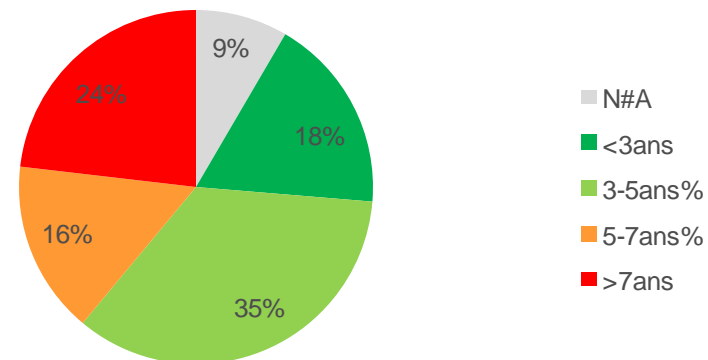
### Quelle est l'évolution de votre part variable sur 5 ans ?



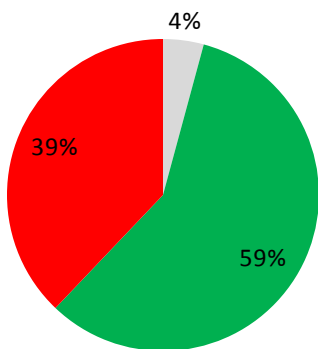
### Quel pourcentage de votre rémunération annuelle représente la part variable ?



### A quel rythme changez-vous de coefficient ?

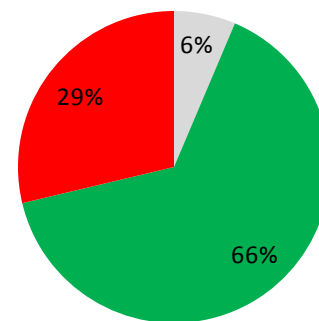


**Si votre part variable était ramenée à zéro, cela vous mettrait-il dans une situation financière délicate ?**



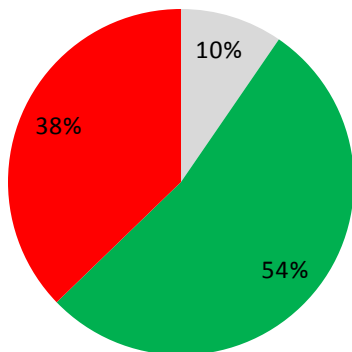
■ N#A  
■ Oui  
■ Non

**Pensez-vous que les Instances Représentatives du Personnel (IRP) doivent être informées globalement de l'évolution des rémunérations des salariés individualisés ?**



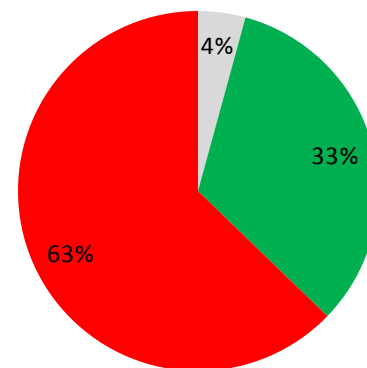
■ N#A  
■ Oui  
■ Non

**Etes-vous satisfait d'être soumis à une part variable ?**



■ N#A  
■ Oui  
■ Non

**Pensez-vous que la part variable contraint votre liberté d'expression ?**



■ N#A  
■ Oui  
■ Non